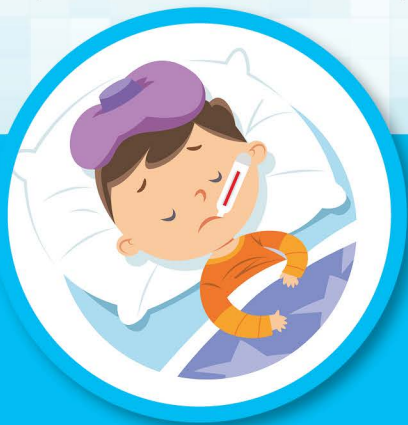


¿CUANDO SE ESTÁ DEMASIADO ENFERMO PARA IR A LA ESCUELA?

La temporada de la influenza y el resfrío, ya llegó. Vea nuestros consejos para padres y cuidadores



MANTENME EN CASA:

Fiebre

(mayor de 100 grados)

Dolor de Garganta

Tos Persistente

Estreptococo

Vómito o Diarrea

Dolor Abdominal

(severo o duradero)

Illness

(impide participar cómodamente en las actividades)

ALPINE
SCHOOL DISTRICT



ENVÍAME A LAS ESCUELA:

Sin Fiebre

(sin medicamentos reductores de fiebre por 24 horas)

Tos Ocasional

(pero no otros síntomas)

Estreptococo

(después de 24 horas de tratamiento)

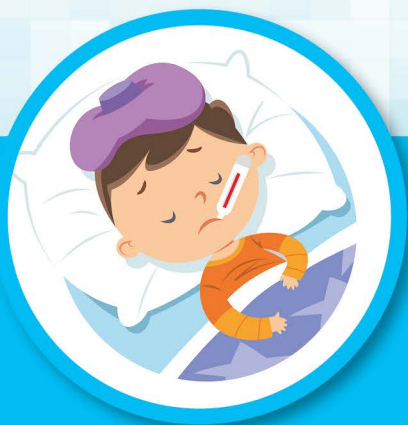
Sin Vómito ni Diarrea

(por 24 horas)

ALPINE
SCHOOL DISTRICT

HOW SICK IS TOO SICK FOR SCHOOL?

Cold and flu season is here. See our tips for parents and caregivers:



KEEP ME HOME:

Fever

(higher than 100 degrees)

Sore Throat

Persistent Cough

Strep Throat

Vomiting or Diarrhea

Abdominal Pain

(severe or long-lasting)

Illness

(prevents from participating comfortably in activities)

ALPINE
SCHOOL DISTRICT



SEND ME TO SCHOOL:

No Fever

(without fever-reducing medicine for 24 hours)

Occasional Cough

(but no other symptoms)

Strep Throat

(after 24 hours of treatment)

No Vomiting or Diarrhea

(for 24 hours)

ALPINE
SCHOOL DISTRICT